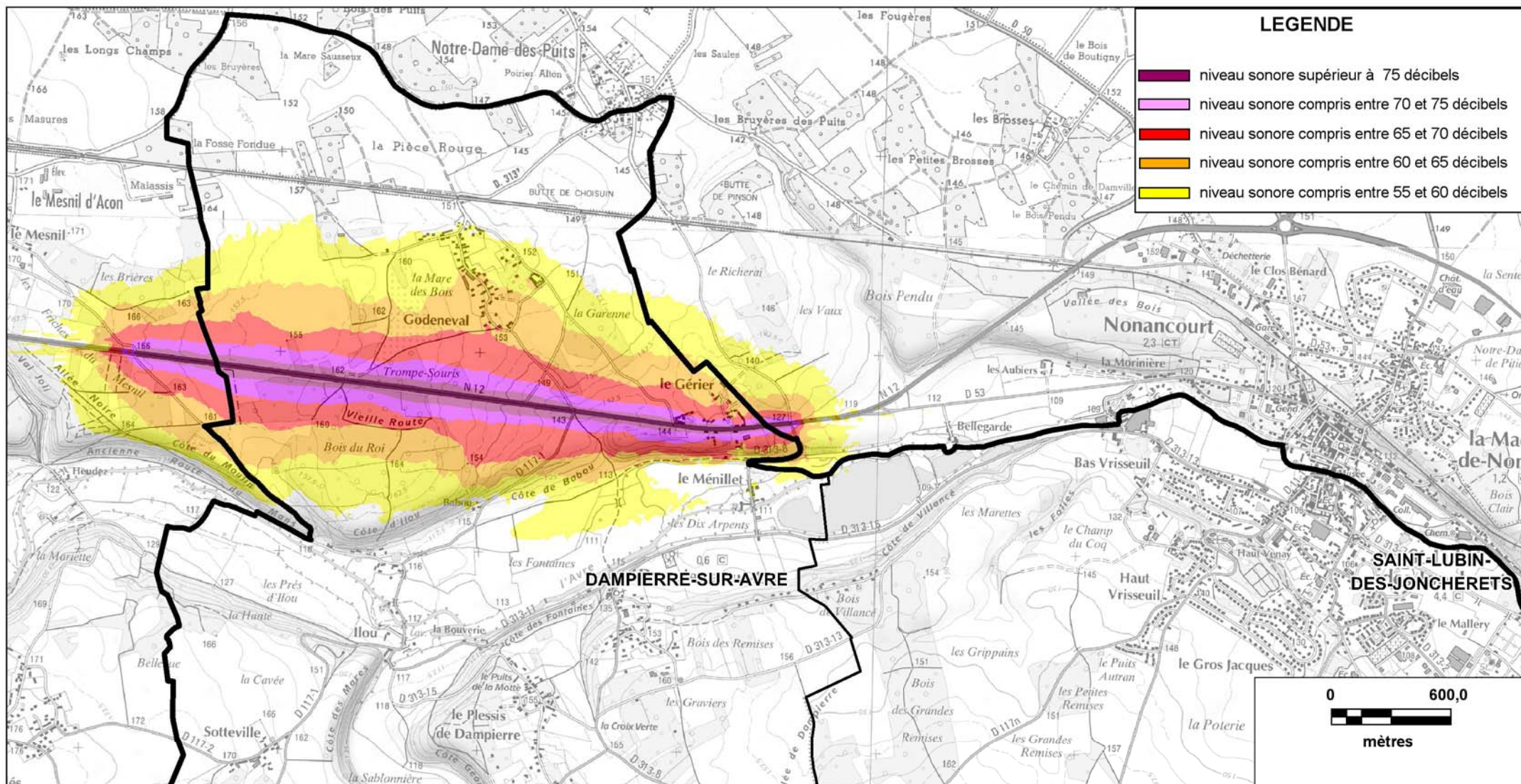


# CARTE STRATEGIQUE DITE " A DE JOUR " D'EURE-ET-LOIR

## ISOPHONE JOUR DE LA RN12 (planche 1/6)

Date : version 2012



**DDT 28**

17 Place de la République

CS 40517

28 008 CHARTRES Cedex

Tél : 02 37 20 40 60 Fax : 02 37 36 37 03

Cartographie issue de Scan25®  
© IGN - Paris - 2006  
Protocole MEDAD-IGN-MAP du 24/07/2007  
reproduction interdite

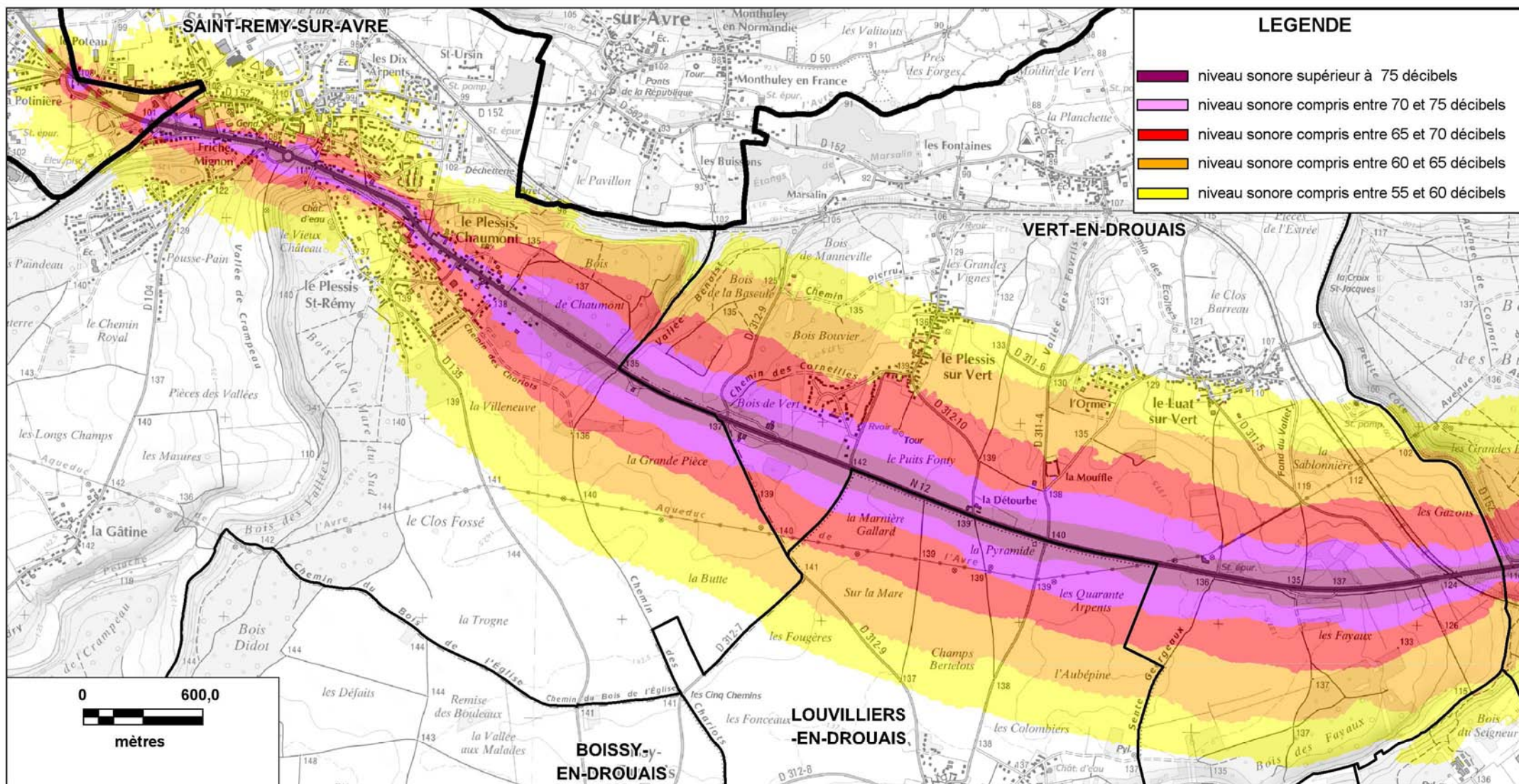
Sources des données : CETE Normandie Centre

Nom du fichier : RN\_12\_Carte\_A\_jour\_Planche1.wor

# CARTE STRATEGIQUE DITE " A DE JOUR " D'EURE-ET-LOIR

## ISOPHONE JOUR DE LA RN12 (planche 2/6)

Date : version 2012



**DDT 28**

17 Place de la République

CS 40517

28 008 CHARTRES Cedex

Tél : 02 37 20 40 60 Fax : 02 37 36 37 03

Cartographie issue du Scan25®

© IGN - Paris - 2006

Protocole MEDAD-IGN-MAP du 24/07/2007

reproduction interdite

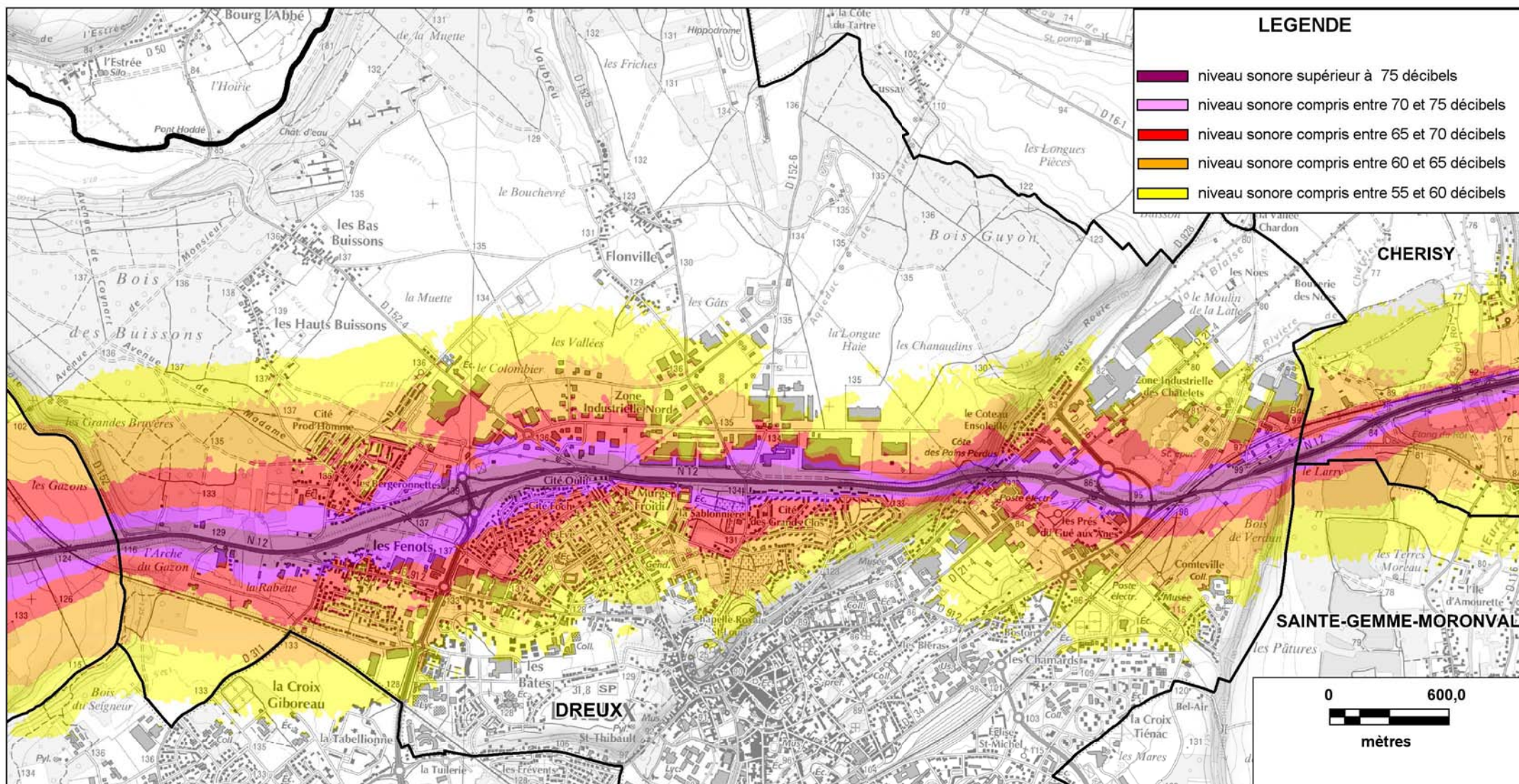
Sources des données : CETE Normandie Centre

Nom du fichier : RN\_12\_Carte\_A\_jour\_Planche2.wor

# CARTE STRATEGIQUE DITE " A DE JOUR " D'EURE-ET-LOIR

## ISOPHONE JOUR DE LA RN12 (planche 3/6)

Date : version 2012



**DDT 28**

17 Place de la République

CS 40517

28 008 CHARTRES Cedex

Tél : 02 37 20 40 60 Fax : 02 37 36 37 03

Cartographie issue de Scan25®

© IGN - Paris - 2006

Protocole MEDAD-IGN-MAP du 24/07/2007

reproduction interdite

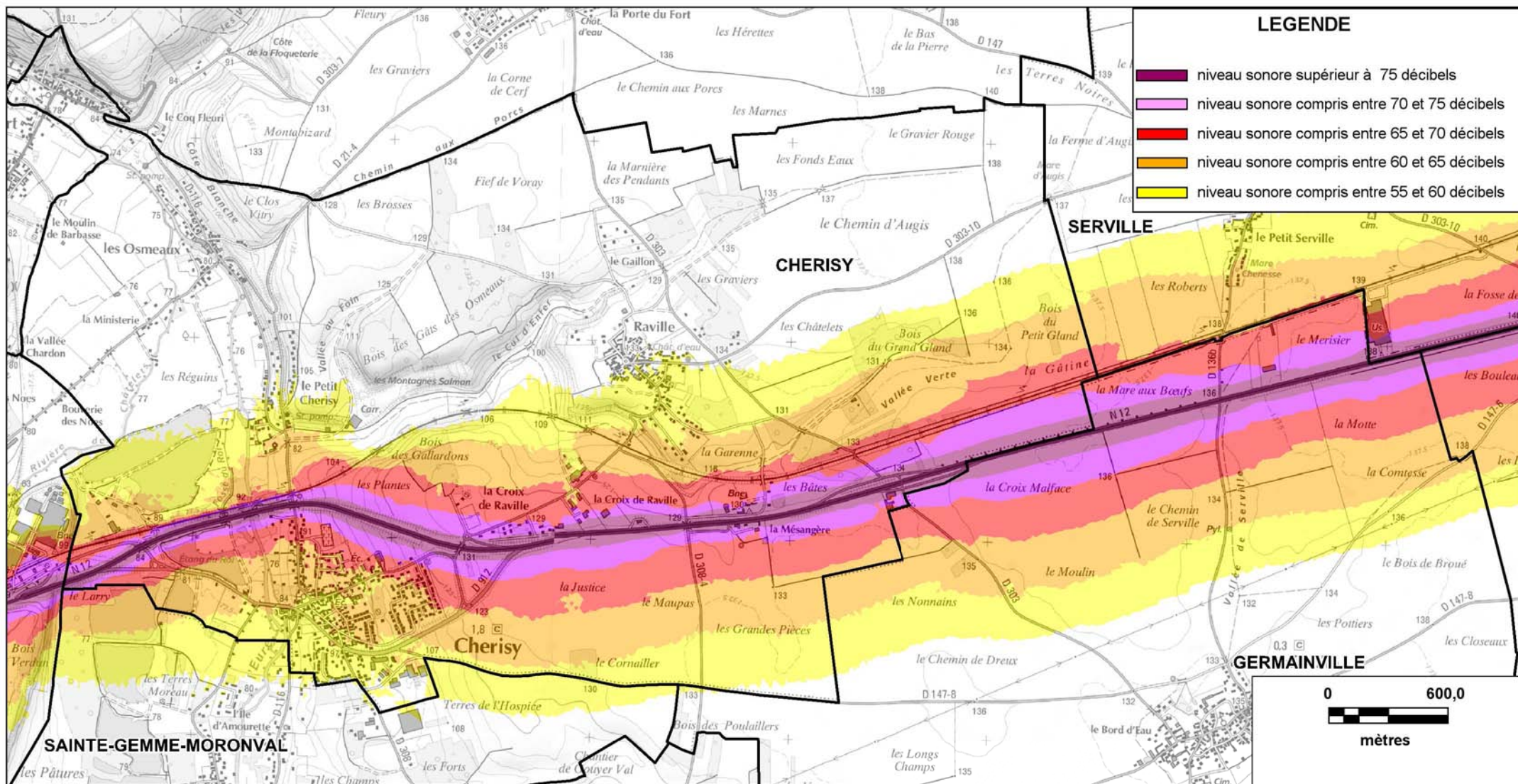
Sources des données : CETE Normandie Centre

Nom du fichier : RN\_12\_Carte\_A\_jour\_Planche3.wor

# CARTE STRATEGIQUE DITE " A DE JOUR " D'EURE-ET-LOIR

## ISOPHONE JOUR DE LA RN12 (planche 4/6)

Date : version 2012



**DDT 28**

17 Place de la République

CS 40517

28 008 CHARTRES Cedex

Tél : 02 37 20 40 60 Fax : 02 37 36 37 03

Cartographie issue du Scan25®

© IGN - Paris - 2006

Protocole MEDAD-IGN-MAP du 24/07/2007

reproduction interdite

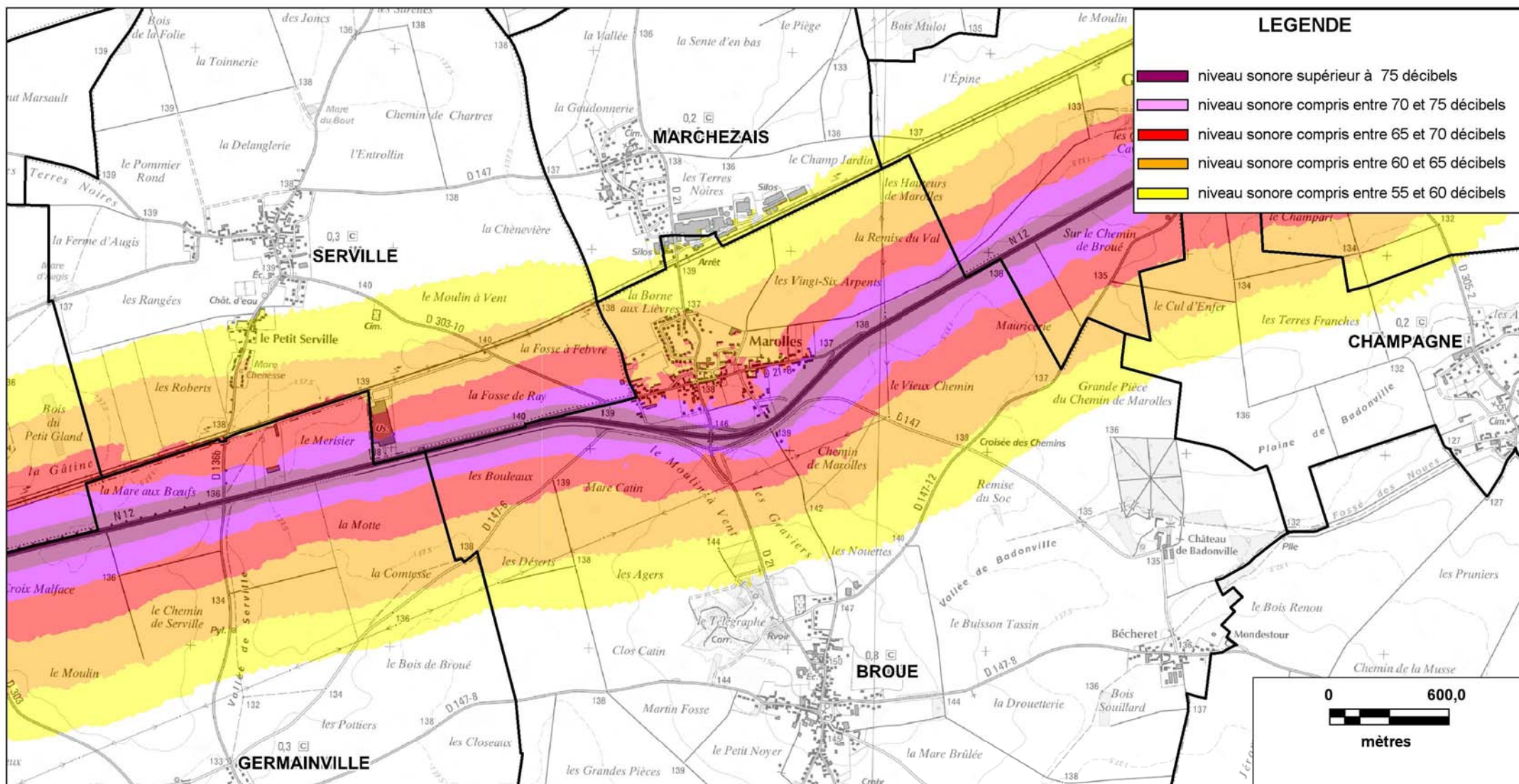
Sources des données : CETE Normandie Centre

Nom du fichier : RN\_12\_Carte\_A\_jour\_Planche4.wor

# CARTE STRATEGIQUE DITE " A DE JOUR " D'EURE-ET-LOIR

## ISOPHONE JOUR DE LA RN12 (planche 5/6)

Date : version 2012



**DDT 28**

17 Place de la République

CS 40517

28 008 CHARTRES Cedex

Tél : 02 37 20 40 60 Fax : 02 37 36 37 03

Cartographie issue du Scan25®  
© IGN - Paris - 2006  
Protocole MEDAD-IGN-MAP du 24/07/2007  
reproduction interdite

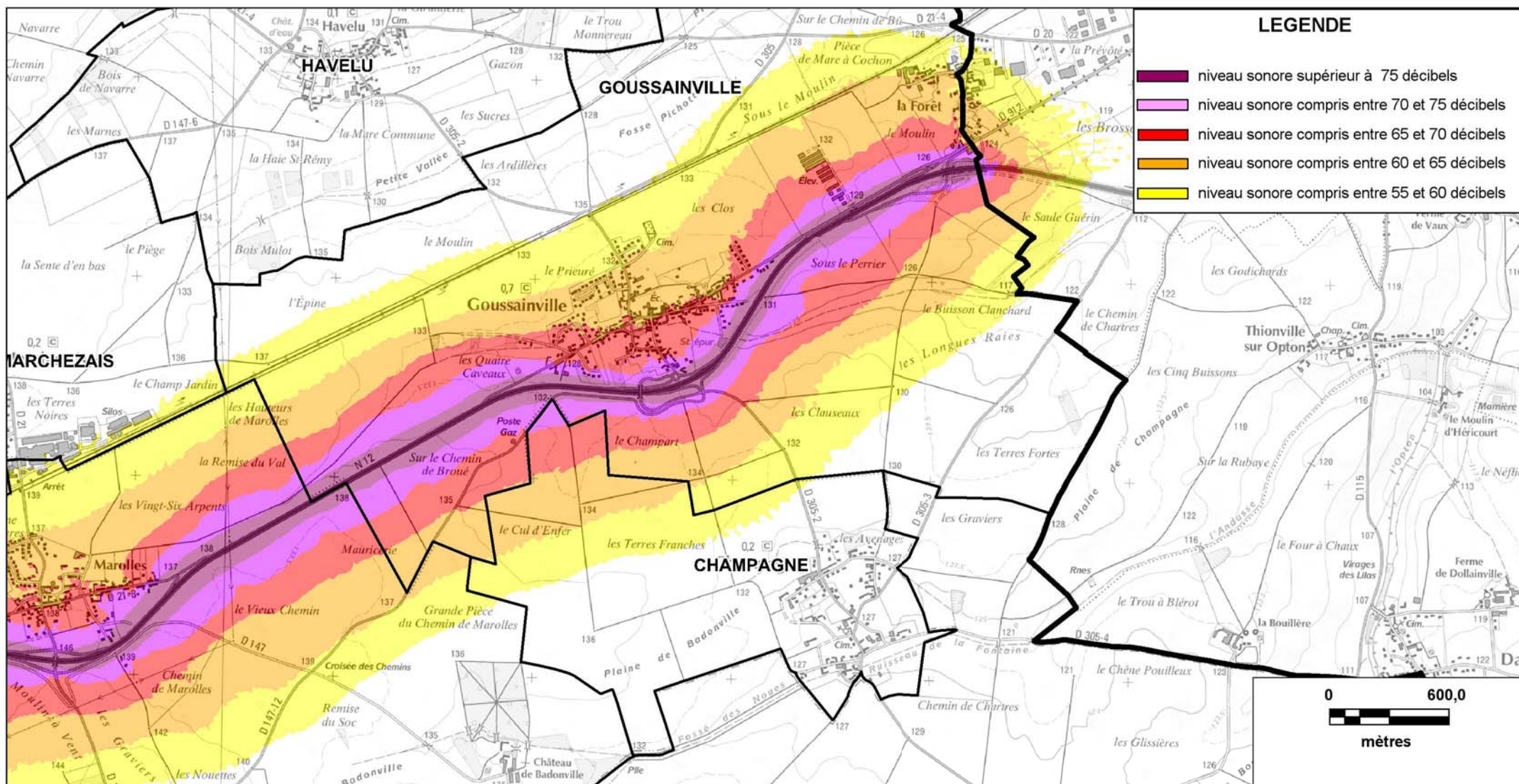
Sources des données : CETE Normandie Centre

Nom du fichier : RN\_12\_Carte\_A\_jour\_Planche5.wor

# CARTE STRATEGIQUE DITE " A DE JOUR " D'EURE-ET-LOIR

## ISOPHONE JOUR DE LA RN12 (planche 6/6)

Date : version 2012



**DDT 28**

17 Place de la République

CS 40517

28 008 CHARTRES Cedex

Tél : 02 37 20 40 60 Fax : 02 37 36 37 03

Cartographie issue de Scan25®

© IGN - Paris - 2006

Protocole MEDAD-IGN-MAP du 24/07/2007

reproduction interdite

Sources des données : CETE Normandie Centre

Nom du fichier : RN\_12\_Carte\_A\_jour\_Planche6.wor